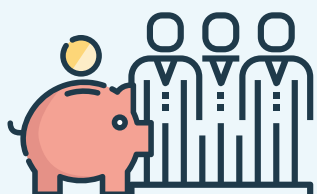




# L'épargne solidaire affiche une santé de fer



La **FINANCE SOLIDAIRE** touche + d'1 million d'épargnants et pèse **9,76 milliards d'€** (+15,5% par rapport à 2015)



## L'ÉPARGNE SALARIALE SOLIDAIRE

moteur de la finance solidaire  
+ d'1 milliard d'€ collectés en 2016



Elle représente **les 3/4 des encours** de la finance solidaire (contre 1/3 en 2007)

## LES IMPACTS

de la finance solidaire en 2016

**2600 entreprises** à forte utilité sociale financées

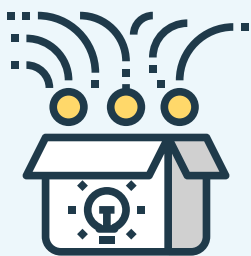
**49 000 emplois** créés ou consolidés

**20 000 foyers** approvisionnés en énergie renouvelable



Source : Finansol (au 31/12/2016)

# Financement participatif : une croissance exponentielle



**FONDS COLLECTÉS** par les plateformes de **CROWDFUNDING** (don, prêt, investissement)

+ 40%



■ 2015  
166,8 millions  
■ 2016  
233,8 millions

Avec la plus forte croissance pour le **PRÊT**

+46%

par rapport à 2015



+ d'1 million de personnes ont aidé à financer **21 375 projets** en 2016



Source : Association Finance Participative France